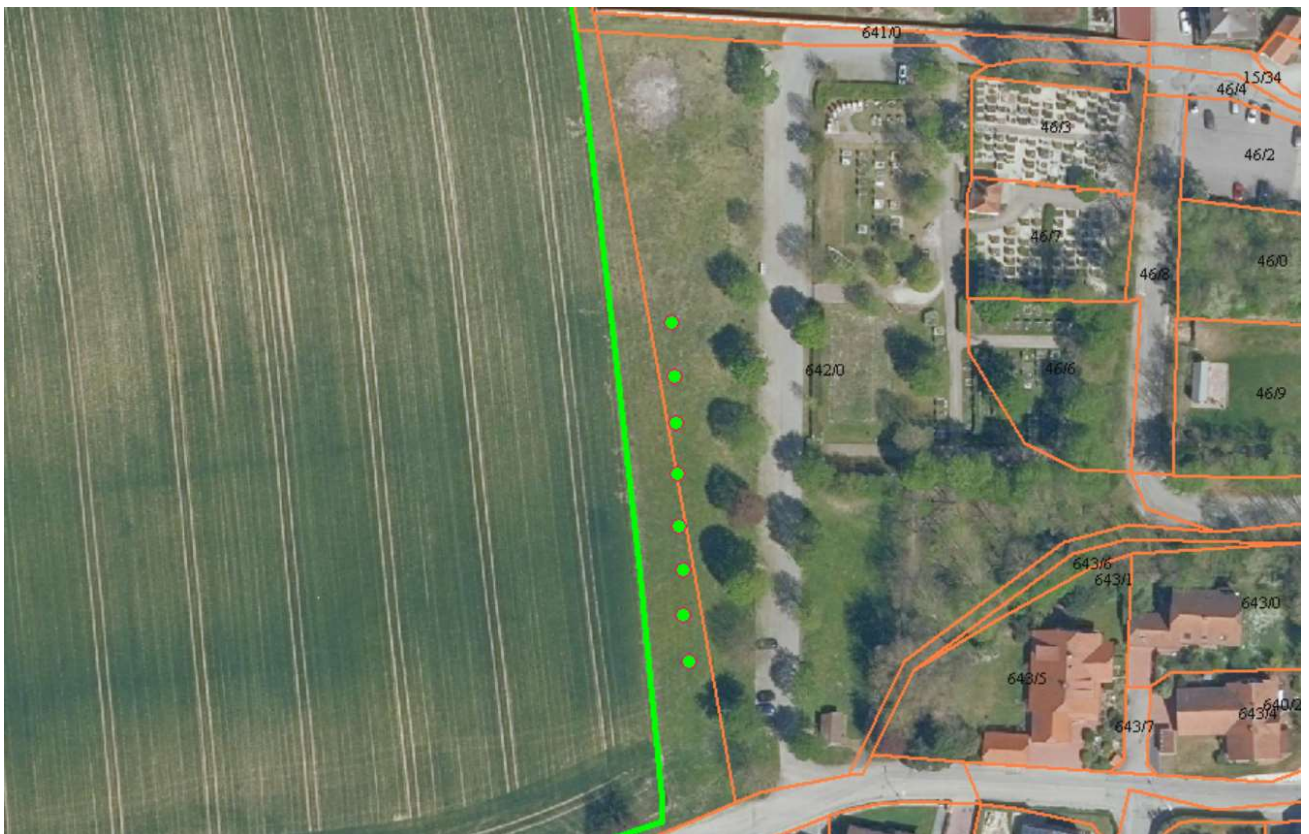


Baumarten für Streuobstwiese südlich Kloster Niederviehbach Fl.Nr. 9/0 (Kloster) und 642/0 (Gemeinde), Gmkg. Niederviehbach

Sorte	Reife ab	Haltbarkeit	Bemerkung
Maschanzker	November	Februar	Aus Steiermark, 1841
Kaiser Wilhelm	Mitte Sept	April	Bergischer Obstbauverein, 1877
Korbiniansapfel	Oktober	Mai	Gezüchtet von Pfarrer Korbinian Aigner, 1944
Rheinischer Bohnapfel	November	Juni	Rheinland, 18.Jahrhundert, saftig
Roter Eiserapfel	November	Juni	Aus Mittelfranken, 16.Jahrhundert, saftig
Birne „Gute Graue“	September	September	Aus Frankreich 1675, tripoid
Augustbirne	August	August	Aus Deutschland, 1847
Walnuß „Mars“	September		Aus Tschechien



Abstand der Bäume in der Reihe mindestens 10m, Abstand zum Sonnwendfeuerplatz 50m

Stand 1.Sept 2022